


Создание аккаунта на портале технической поддержки

Для того, чтобы иметь возможность создавать обращения на портале технической поддержки, вам следует получить аккаунт для доступа к portalу.

 Если вы считаете, что у вас должен быть такой аккаунт, однако вам его не выдали, пожалуйста, свяжитесь с нами по телефону указанному на сайте <https://my.webitel.com/> или напишите нам на почту support@webitel.com

После того, как вам был выдан аккаунт, на указанный вами почту, должно прийти следующее письмо, где указано ваш логин для портала (адрес вашей почты и является вашим логином, если не было запроса на специфический логин).

Webitel JIRA

Jira is the project tracker for teams building great software. Log in now to track your issues and tasks, collaborate with your team, and stay on top of project activity.

Username: xbprime95@gmail.com

Email: xbprime95@gmail.com

Full Name: VIP Customer

Get started by setting your own password and logging in.

[Set my password](#)

This password reset request is valid for the **next 24 hours**.

Don't worry. You can always ask for a new password using the following link:

<https://my.webitel.com/secure/ForgotLoginDetails.jspa?username=xbprime95%40gmail.com>

Нажмите на кнопку *Set my password* и в открывшемся окне введите пароль дважды.

Требования к паролю

Пароль должен состоять минимум из 8 не одинаковых символов и не должен быть подобным на предыдущий пароль (если такой был). логин или ФИО пользователя.

Reset Password

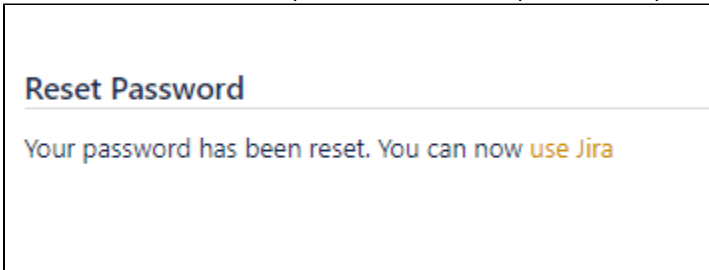
Username **xbprime95@gmail.com**

New Password

Confirm

[Reset](#)

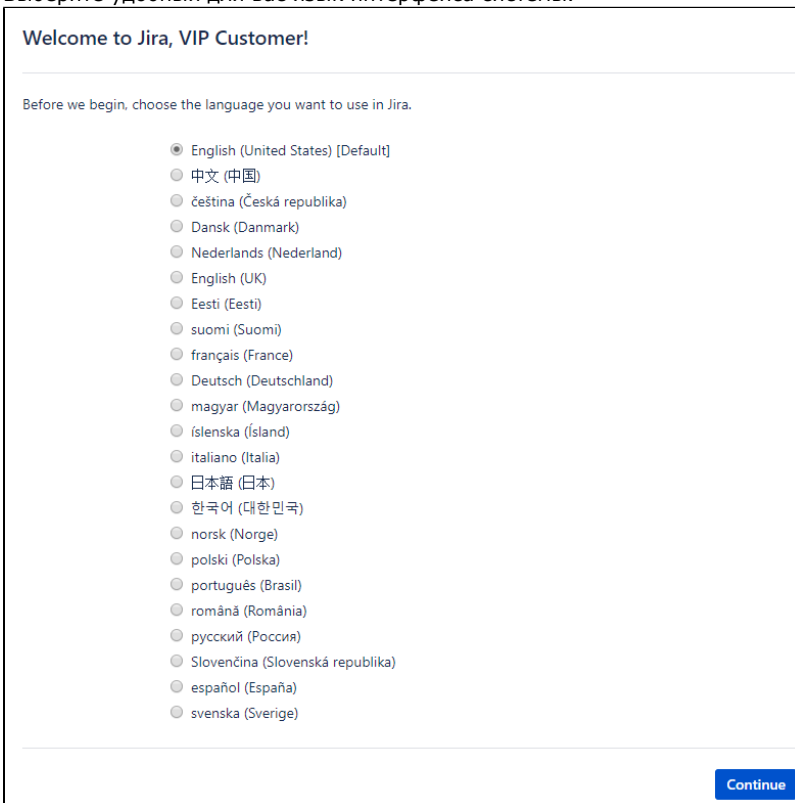
После этого нажмите кнопку *Reset* и вы должны увидеть следующее окно.



Нажмите на надпись *use Jira* или перейдите по адресу my.webitel.com для для входа в портал технической поддержки. Введите ваш логин и пароль. После этого нажмите кнопку *Log in*.




Выберите удобный для вас язык интерфейса системы.



На следующей странице, вы можете установить аватар для вашего аккаунта из уже имеющихся или загрузить определенный файл. Данный этап не является обязательным. Изменить или добавить аватар можно в любой момент в настройках профиля.

Welcome to Jira, VIP Customer!


Let's get started! You'll need an avatar to help other users identify you in Jira.

 [Choose an avatar](#)

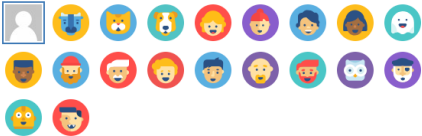
[Next](#)

Welcome to Jira, VIP Customer!

Let's get started! You'll need an avatar to help other users identify you in Jira.

 **Select a User Avatar**

Upload a new avatar
 No file chosen



[Close](#)

[Next](#)